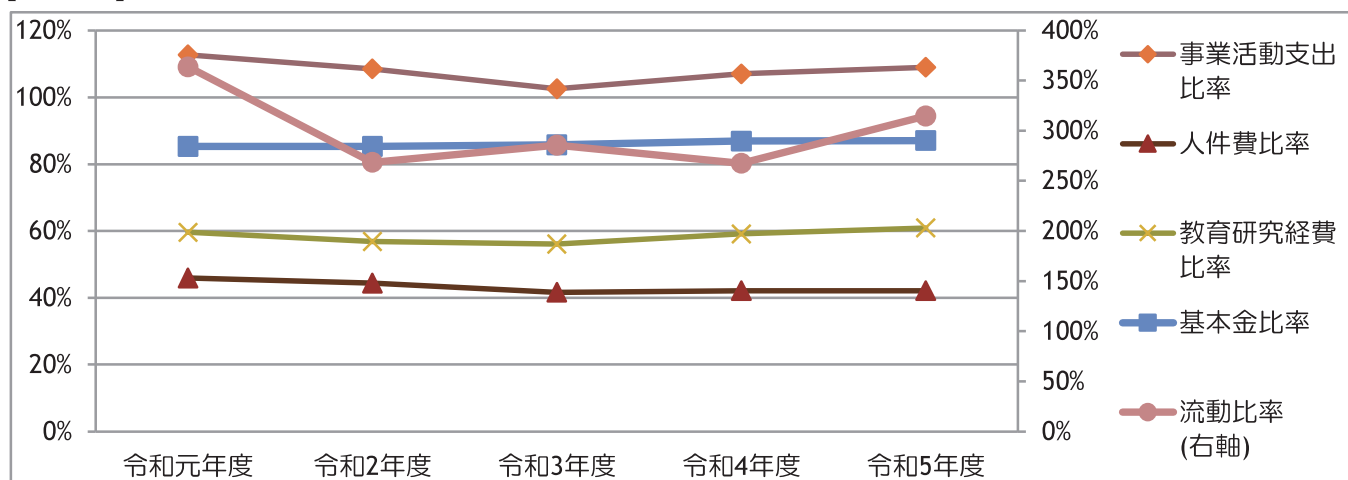
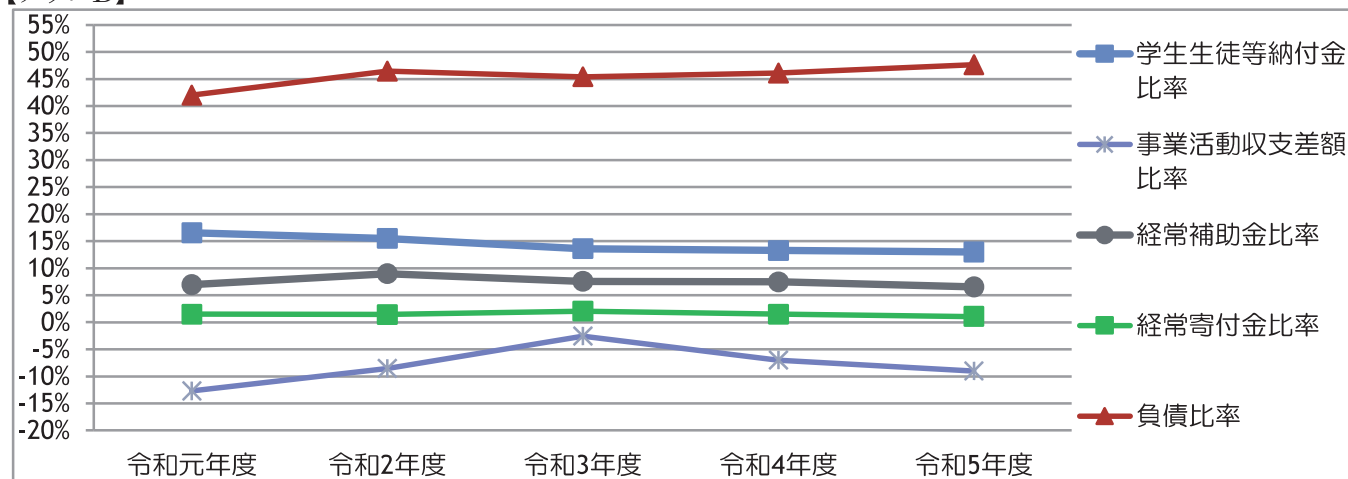


(5) 主要財務比率の推移

【グラフA】



【グラフB】



※経常収入=教育活動収入+教育活動外収入

主要財務比率		計算式	令和元年度	令和2年度	令和3年度	令和4年度	令和5年度
グラフA	1 事業活動支出比率	$\frac{\text{事業活動支出}}{\text{事業活動収入}}$	112.7%	108.5%	102.5%	107.0%	109.0%
	2 人件費比率	$\frac{\text{人件費}}{\text{経常収入}}$	45.9%	44.4%	41.6%	42.2%	42.1%
	3 教育研究経費比率	$\frac{\text{教育研究経費}}{\text{経常収入}}$	59.6%	56.8%	56.1%	59.1%	60.9%
	4 基本金比率	$\frac{\text{基本金}}{\text{基本金要組入額}}$	85.2%	85.3%	85.8%	86.9%	87.1%
	5 流動比率	$\frac{\text{流動資産}}{\text{流動負債}}$	363.7%	268.4%	285.6%	267.4%	314.6%
グラフB	6 学生生徒等納付金比率	$\frac{\text{学生生徒等納付金}}{\text{経常収入}}$	16.6%	15.5%	13.6%	13.3%	13.0%
	7 事業活動収支差額比率	$\frac{\text{基本金組入前当年度収支差額}}{\text{事業活動収入}}$	△12.7%	△8.5%	△2.5%	△7.0%	△9.0%
	8 経常補助金比率	$\frac{\text{教育活動収入の補助金}}{\text{経常収入}}$	6.9%	9.0%	7.6%	7.5%	6.5%
	9 経常寄付金比率	$\frac{\text{教育活動収入の寄付金}}{\text{経常収入}}$	1.5%	1.4%	2.1%	1.5%	1.1%
	10 負債比率	$\frac{\text{総負債}}{\text{純資産}}$	42.0%	46.5%	45.4%	46.1%	47.6%