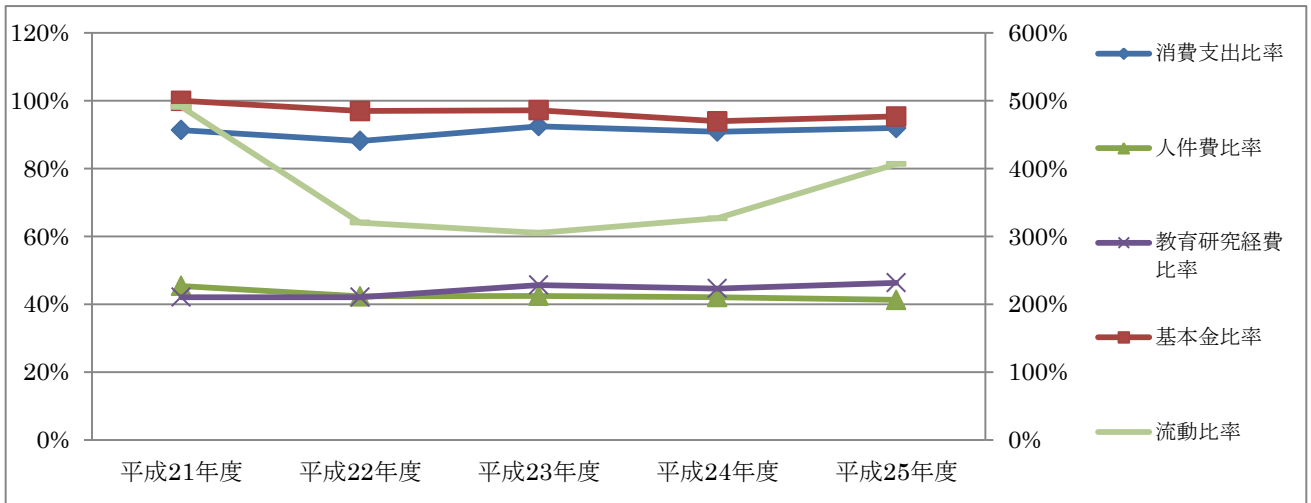
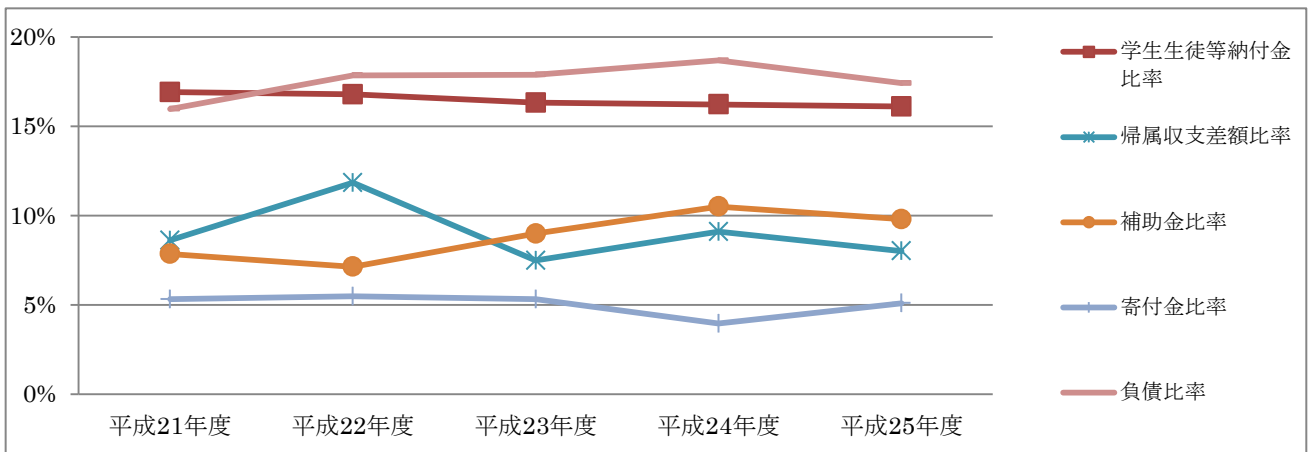


主要財務比率の推移

【グラフA】



【グラフB】



	主要財務比率	計算式	平成 21 年度	平成 22 年度	平成 23 年度	平成 24 年度	平成 25 年度
グラフA	1 消費支出比率	$\frac{\text{消費支出}}{\text{帰属収入}}$	91.4%	88.1%	92.5%	90.9%	92.0%
	2 人件費比率	$\frac{\text{人件費}}{\text{帰属収入}}$	45.4%	42.3%	42.5%	42.1%	41.3%
	3 教育研究経費比率	$\frac{\text{教育研究経費}}{\text{帰属収入}}$	42.1%	42.1%	45.7%	44.7%	46.3%
	4 基本金比率	$\frac{\text{基本金}}{\text{基本金要組入額}}$	100.0%	97.0%	97.2%	94.0%	95.4%
	5 流動比率	$\frac{\text{流動資産}}{\text{流動負債}}$	491.1%	320.4%	305.4%	326.8%	406.9%
グラフB	6 学生生徒等納付金比率	$\frac{\text{学生生徒等納付金}}{\text{帰属収入}}$	16.9%	16.8%	16.3%	16.2%	16.1%
	7 帰属収支差額比率	$\frac{\text{帰属収支差額}}{\text{帰属収入}}$	8.6%	11.9%	7.5%	9.1%	8.0%
	8 補助金比率	$\frac{\text{補助金}}{\text{帰属収入}}$	7.9%	7.1%	9.0%	10.5%	9.8%
	9 寄付金比率	$\frac{\text{寄付金}}{\text{帰属収入}}$	5.3%	5.5%	5.3%	4.0%	5.1%
	10 負債比率	$\frac{\text{総負債}}{\text{自己資金}}$	16.0%	17.9%	17.9%	18.7%	17.4%