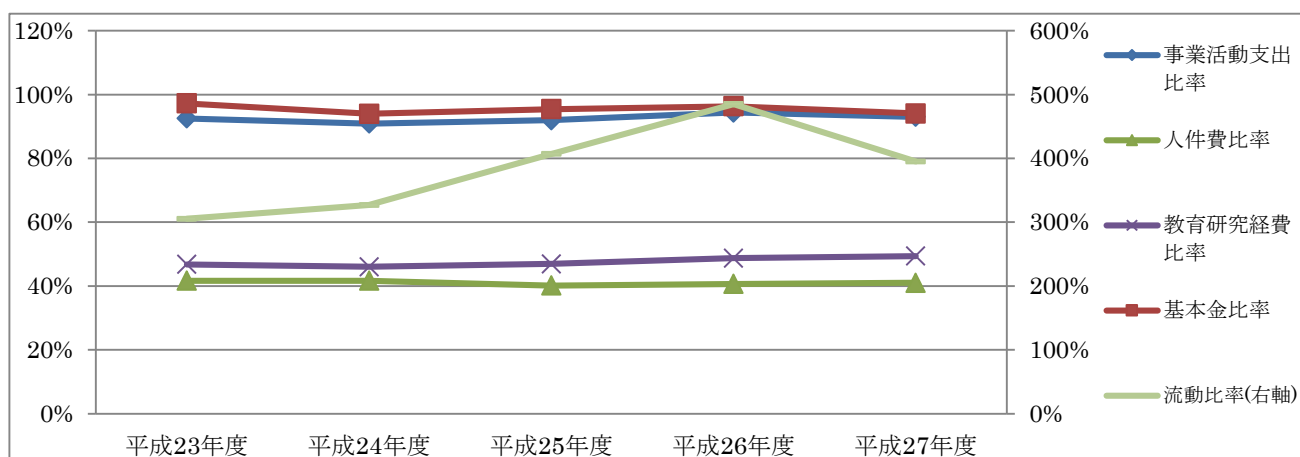
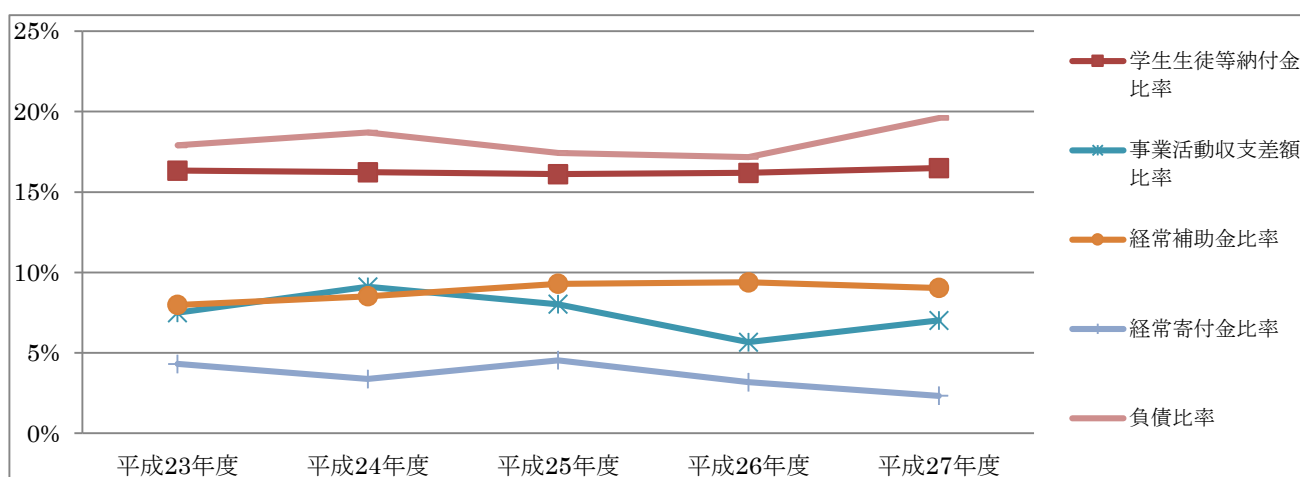


## 主要財務比率の推移

【グラフA】



【グラフB】



		主要財務比率	計算式	平成23年度	平成24年度	平成25年度	平成26年度	平成27年度
グラフA	1	事業活動支出比率	$\frac{\text{事業活動支出}}{\text{事業活動収入}}$	92.5%	90.9%	92.0%	94.3%	93.0%
	2	人件費比率	$\frac{\text{人件費}}{\text{経常収入}}$	41.7%	41.6%	40.2%	40.7%	41.0%
	3	教育研究経費比率	$\frac{\text{教育研究経費}}{\text{経常収入}}$	46.8%	46.0%	46.9%	48.7%	49.4%
	4	基本金比率	$\frac{\text{基本金}}{\text{基本金要組入額}}$	97.2%	94.0%	95.4%	96.3%	94.1%
	5	流動比率	$\frac{\text{流動資産}}{\text{流動負債}}$	305.4%	326.8%	406.9%	485.1%	395.0%
グラフB	6	学生生徒等納付金比率	$\frac{\text{学生生徒等納付金}}{\text{経常収入}}$	16.3%	16.2%	16.1%	16.2%	16.5%
	7	事業活動収支差額比率	$\frac{\text{基本金組入前当年度収支差額}}{\text{事業活動収入}}$	7.5%	9.1%	8.0%	5.7%	7.0%
	8	経常補助金比率	$\frac{\text{教育活動収入の補助金}}{\text{経常収入}}$	8.0%	8.5%	9.3%	9.4%	9.0%
	9	経常寄付金比率	$\frac{\text{教育活動収入の寄付金}}{\text{経常収入}}$	4.3%	3.4%	4.5%	3.2%	2.3%
	10	負債比率	$\frac{\text{総負債}}{\text{純資産}}$	17.9%	18.7%	17.4%	17.2%	19.6%

※経常収入＝教育活動収入+教育活動外収入